



新入職員紹介



寺元

看護職員



理学療法士

令和6年12月
入職者

令和7年2月
入職者



新宮

介護職員



左近

看護師長

令和7年3月
入職者

頑張ります



施設案内

医療法人 生登会

かわちながの介護老人保健施設 てらもと総合福祉センター

☎586-0094

大阪府河内長野市小山田町 1701 番地の 1

☎0721-52-7000 (見学・新規利用のお問い合わせはこちらまで)

※電車・バスをご利用の際は、河内長野駅もしくは千代田駅で下車
南海バス (小山田線もしくは緑ヶ丘北町行) に乗り換え、東峯口
下車すぐ

ホームページへのアクセスは

こちらのQRコードから▶



～旬のものクイズこたえ～

①アスパラガス

②にら

③白魚

④赤貝

⑤ホタルイカ

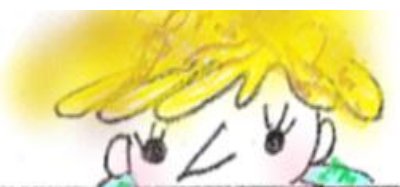


全問正解出来ましたか？

またチャレンジして下さいね♪



NO.72



個人が識別される写真の掲載につきましては
ご本人様・ご家族様、ご了承のもとに掲載させて
頂いております。

なごみの和

第72号



医療法人 生登会

かわちながの介護老人保健施設

てらもと総合福祉センター

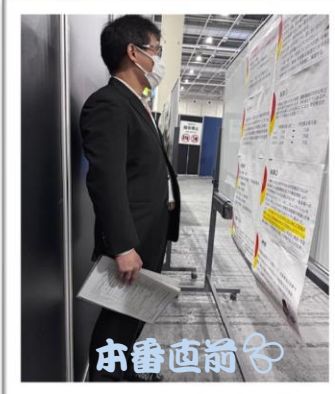
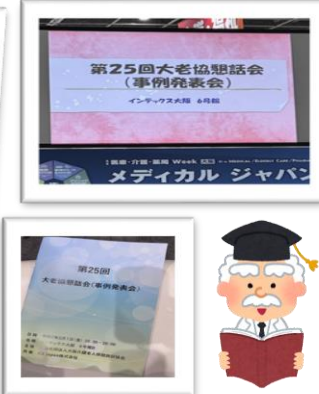
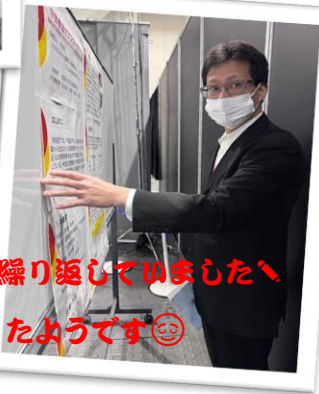
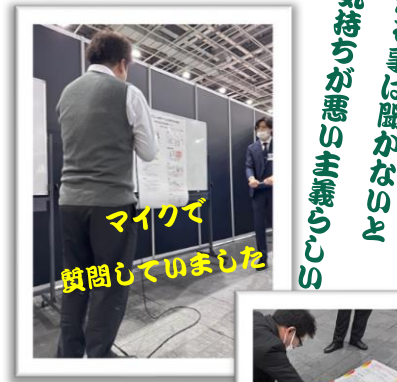
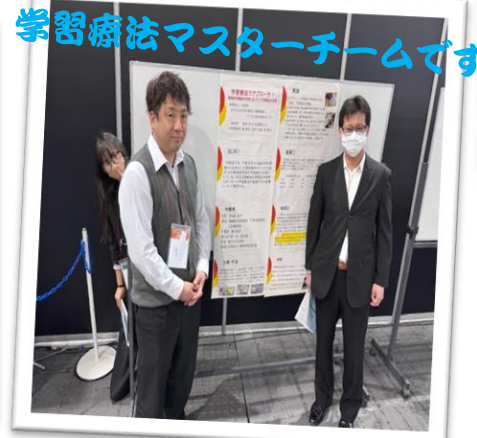
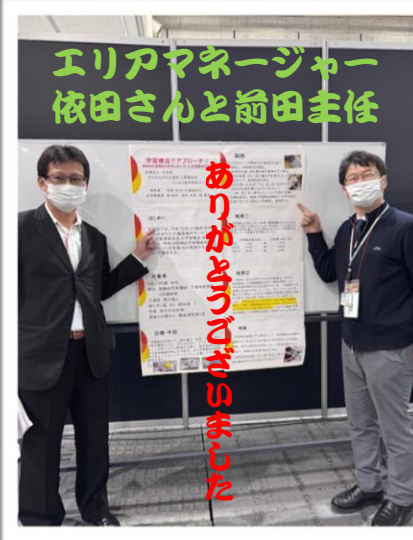
2025年4月

第25回大老協懇話会

令和7年3月7日(金)



よく晴れていた割に…ビックリするほど寒かったこの日。インテックス大阪にて大阪介護老人保健施設協会が主催する、大老協懇話会事例発表会に参加してきました。この事例発表会、第20回(残念ながらコロナの影響でこの回は中止でした)までは定期的に参加していましたが、コロナ禍に突入してからは暫く断念しておりました。…が、このたび参加再開の運びとなり参戦を！そして今回の代表発表者は、3階療養棟(介護)の前田主任でした。事例発表テーマは前田主任が日々「粉骨砕身、取り組んでいるケアの1つである学習療法。当施設では脳科学の理論から生まれた「くもん」の学習療法を導入しており、前田主任は学習療法マスターという称号を取得後、ご入所者様の自信や意欲、そして何よりも笑顔を引き出すべく、誰よりも熱心に取り組んできました。その成果をご来場の皆様に発表し共有する事で、大阪の介護老人保健施設が、より質の高い高齢者ケアが出来る様になるのだと思います。その他に参加された施設様の発表も大変興味深く、学びも多くありました。会場には、くもん学習療法センターエリアマネージャーの依田さんも駆けつけて下さり、大変心強かったです。この発表ポスターは事務所横の壁に暫く掲示しておりますので、ご来所の際にぜひご覧ください。



通所リハビリテーション

【3月活動報告】

通所リハビリテーションでは、3月25日(火)～てらもと選手権を実施致しました。今回はピンボールをバウンドさせて、先にあるカゴに入れるというゲーム。距離感をはかりながら慎重に投げる方やダイナミックにバウンドさせてテーブル外に飛ばしてしまう方…アプローチ方法は様々でしたが、皆様大笑いしながら楽しい時間を過ごしました。曜日対抗てらもと選手権。4月からも内容をパワーアップさせ、皆様と共に身体を動かしながら笑顔で過ごす時間を作っていきたいと思っております。



2月21日(金)にアウトリーチ公演を当施設で開催。ピュアエンジェル、の皆様をお招きして、声楽アンサンブルを奏でて頂きました。素敵なピアノ伴奏に合わせて、5名の迫力ある声楽、歌声が始まった途端マイクがないのに、こまごまで声が響き渡るのか(°д°)！と鳥肌が！ご利用者様も食い入るように見つめ、息をするのも忘れるくらい集中されていました。次々にテンポよく歌が変わり、馴染みの唱歌から歌謡曲まで、観ている人を飽きさせない構成で、自然とリズムに乗り、手拍子をして聞き入っている皆様の姿がありました。ご利用者様の近くにも歌いながら回ってこられた時には透き通った声を間近で聴けて「うまかったわ〜、との感想も。ご家族様も多数参加頂き、良い時間に来たわと仰って帰られました(´艸`)ピュアエンジェルの皆様。ステキな時間を本当にありがとうございました。

2階・3階療養棟 アウトリーチ公演

声楽アンサンブル



涙を流されている方も
多数いらっしゃいました

4月行事予定

療養棟	通所リハビリテーション
4月7日(月)～4月14日(月) 春の散策	4月上旬(開花時期) 桜鑑賞会
4月21日(月) 2階音楽療法	4月26日(月) 音楽療法
4月28日(月) 3階音楽療法	4月30日(水) 手作りおやつ ～やきそば～
4月30日(水) 手作りおやつ ～やきそば～	

※療養棟では面会時間内にレクリエーションを行っております
のご家族様もお越しの際は、ぜひ見学して下さいね◎